



QUI SOMMES-NOUS?

NOTRE SYSTÈME SCOLAIRE

161,546 STUDENTS

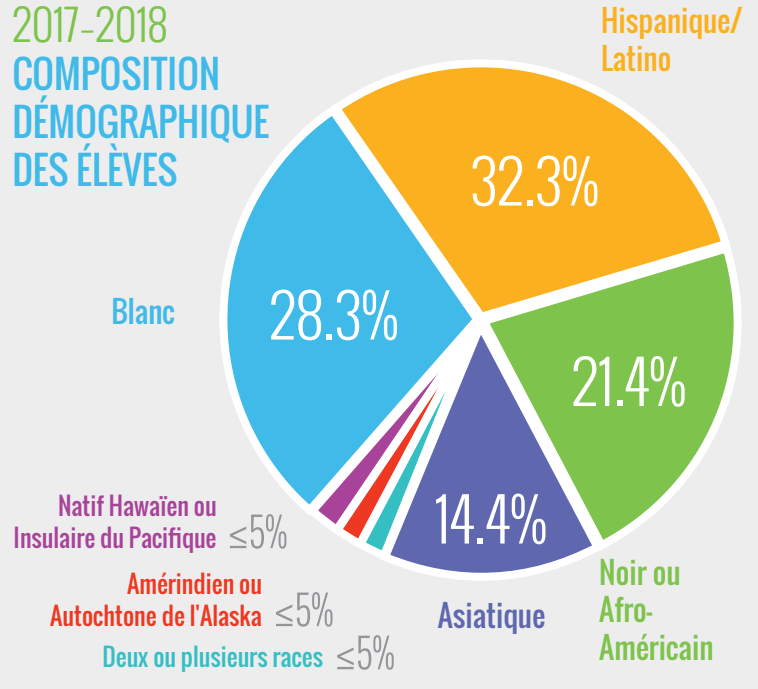
205 SCHOOLS

133 ELEMENTARY SCHOOLS 40 MIDDLE SCHOOLS 25 HIGH SCHOOLS

1 CAREER AND TECHNOLOGY CENTER 5 SPECIAL SCHOOLS 1 ALTERNATIVE EDUCATION PROGRAM



2017-2018 COMPOSITION DÉMOGRAPHIQUE DES ÉLÈVES



TAILLE

14ÈME PLUS GRAND

système scolaire aux États-Unis, le plus grand dans le Maryland



INSCRIPTIONS

+23,801

2017: 161,546  
2007: 137,745



AUTOBUS SCOLAIRES

100,000 MILES PAR JOUR

= plus de 4 tours de l'équateur / 1,307 autobus scolaires



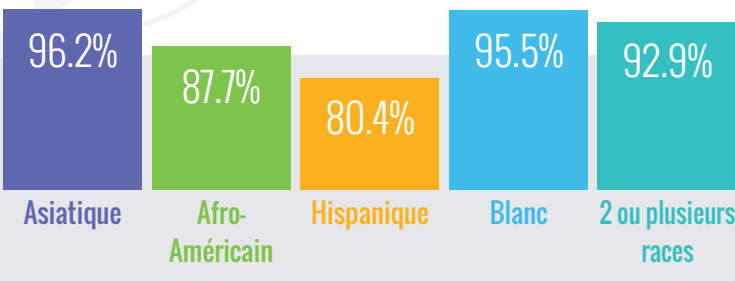
INSTALLATIONS

25 MILLION

de pieds carrés d'espace scolaire et administrative à nettoyer et maintenir

2016 TAUX D'OBTENTION DE DIPLÔMES À MCPS 89.8%

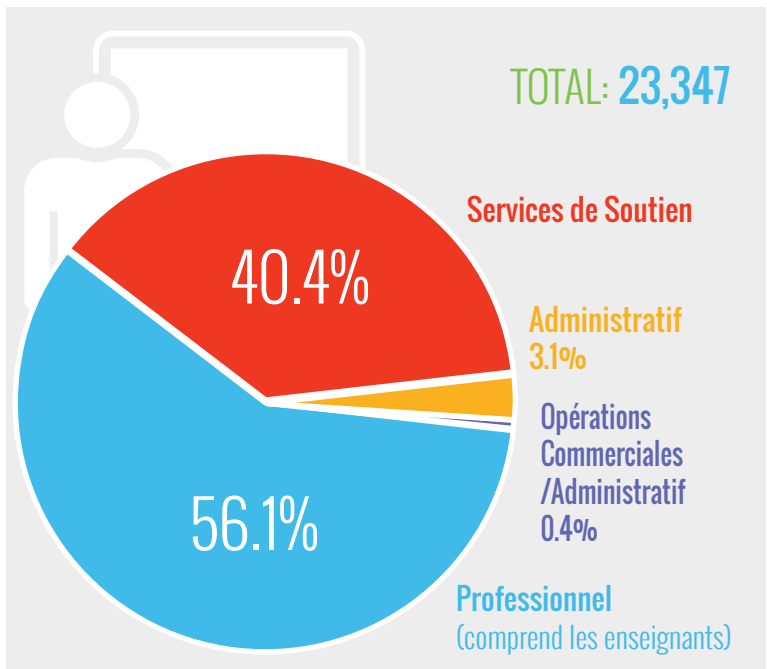
Taux global d'obtention de diplômes à MCPS AU DESSUS du moyen national et celui de l'état.



2017-2018 SERVICES



NOTRE PERSONNEL



# PRIORITÉS STRATÉGIQUES

## Travaux Clés pour 2018-2019

### Apprentissage, Responsabilité, et Résultats

- » Étendre les programmes en informatique, codage, et robotique
- » Harmoniser et améliorer le programme d'études, l'enseignement, l'évaluation, et la formation professionnelle en Mathématiques et Alphabétisation
- » Accroître le Nombre d'Écoles qui Offrent des Chances Égales de Scolarisation
- » Repenser les programmes alternatifs, les voies d'obtention de diplôme en ligne, et la récupération de décrochage scolaire
- » Étendre l'accès à l'enseignement enrichissant et accéléré à un plus grand nombre d'élèves
- » Mettre en œuvre une initiative artistique au nord du comté
- » Accroître des voies d'opportunités professionnelles en Cybersécurité, Sécurité Publique/Services Médicaux d'Urgence (EMT)/Académie de Pompier, Sciences Agricoles, et Aviation
- » Mettre en œuvre Finance Park à travers un partenariat avec Junior Achievement et Thomas Edison High School of Technology
- » Étendre l'immersion bilingue à des écoles élémentaires supplémentaires
- » Explorer des approches à l'exposition aux langues dans les niveaux élémentaires
- » Étendre l'accès au Cachet de Bialphabétisation du Maryland
- » Étendre le programme d'été BELL (Building Educated Leaders for Life)
- » Mettre en œuvre un programme d'année scolaire prolongée à deux écoles élémentaires à partir de juillet 2019
- » Lancer un programme de récupération scolaire
- » Étendre l'initiative se rapportant à la justice réparatrice
- » Continuer à soutenir des programmes parascolaires qui ciblent l'accomplissement à tous les collèges et lycées



### Partenariats et Engagement avec la Communauté

- » Continuer le partenariat avec KID Museum
- » Établir des partenariats dans des domaines communautaires axés sur les carrières
- » Étendre les programmes "College Tracks" (Parcours Universitaires) et ACES (Atteindre l'Excellence et la Réussite au Niveau Académique)
- » Étendre le programme d'accès anticipé/intermédiaire à l'université

### Capital Humain

- » Continuer et étendre le travail au niveau du district/des écoles dans les efforts de recrutement, d'embauche, et de rétention
- » Accroître et améliorer des voies pour que les Professionnels de Soutien deviennent enseignants
- » Fournir des opportunités de promotion pour les Professionnels de Soutien

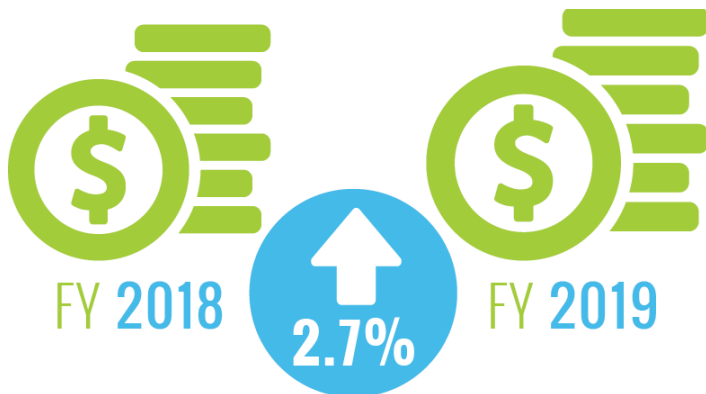
### Excellence Opérationnelle

- » Mettre à jour, rationaliser, et améliorer des systèmes pour une meilleure efficacité dans la Budgétisation, la Finance, et les Ressources Humaines
- » Mettre en œuvre des initiatives d'amélioration pour les opérations commerciales dans les écoles
- » Réorganiser le soutien pour les écoles au bureau central

## BUDGET OPÉRATIONNEL DE L'ANNÉE FISCALE 2019

### Dépenses

|                            |                         |
|----------------------------|-------------------------|
| Budget de l'AF 2018        | \$2.52 Milliards        |
| <b>Budget de l'AF 2019</b> | <b>\$2.59 Milliards</b> |
| <b>Variance</b>            | <b>\$67.30 Millions</b> |



### Changements pour l'AF 2019 (en Millions)

|   |                         |
|---|-------------------------|
| Inscriptions/Croissance                     | 16.92                   |
| Nouvelle École/Nouveau Grade                | 1.87                    |
| Continuation du Salaire                     | 28.23                   |
| Avantages Sociaux et Assurance des Employés | 19.70                   |
| Inflation/Autre                             | 2.97                    |
| Travaux Clés                                | 7.74                    |
| Modifications/Ajustements                   | (10.76)                 |
| Bourses/Entreprise/Autres Changements       | .63                     |
| <b>Augmentation Totale du Budget</b>        | <b>\$67.30 Millions</b> |

Pour en savoir plus, visitez le site web de MCPS Budget Information à: [www.montgomeryschoolsmd.org/departments/budget/](http://www.montgomeryschoolsmd.org/departments/budget/)

Faire part de vos commentaires sur le budget opérationnel proposé ici: [www.MCPSBudgetFeedback.org](http://www.MCPSBudgetFeedback.org)